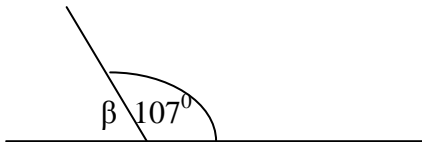


1. Piaty brigádnicí zozbierajú ovocie v záhrade za 150 dní. Koľko brigádnikov musí pracovať v záhrade, aby zozbierali ovocie za 250 dní?

2. Vypočítajte veľkosť uhla β .

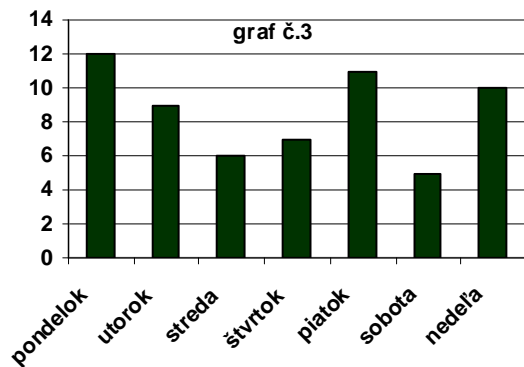


3. Koľko rôznych trojciferných čísel môžeme vytvoriť z číslic 1; 5; 4; 9; ak sa číslice nemôžu opakovať ?

4. Aká je pravdepodobnosť, že pri hode dvoma hracími kockami dostaneme súčet 8?

5. Akú hodnotu bude mať výraz $x^2 - 6x + 15$ pre $x = -3$?

6. Stĺpcový diagram znázorňuje vývoj nehodovosti za celý týždeň. V ktorom dni došlo k najväčšiemu nárastu počtu dopravných nehôd oproti predchádzajúcemu dňu?



7. Sirup sa riedi s vodou v pomere 1 : 4. Vypočítaj, koľko sirupu treba použiť na zarobenie 4,5 litra malinovky?
8. Škola chce postaviť obdĺžnikové ihrisko. 1 žiak potrebuje na cvičenie priestor $2,5\text{m}^2$. Koľko árov musí mať ihrisko, aby sa tam zmestilo 76 detí?
9. Výstavba železničnej trate stála 192 500 €, čo predstavuje 110% predpokladaných nákladov. Aké boli predpokladané náklady na výstavbu trate?
10. Na mape je vzdialenosť medzi Revúcou a Bratislavou 6 cm. V skutočnosti je táto vzdialenosť 300 km. Aká je mierka mapy?

11. Ján má o 5 rokov viac ako Pavol. Jánov vek je $\frac{7}{6}$ veku Dušana. Všetci traja bratia majú spolu 195 rokov. Koľko rokov má Ján?

12. V bazéne je 3360 hl vody, rozmery dna sú 7 m a 15 m. Aká je výška bazéna (m) ?

13. Jano prejde na bicykli za 0,9 hodiny 27 kilometrov. Za koľko minút prejde pri rovnakej rýchlosti 81 km?

14. Riešte nerovnicu $10(x - 1) - 5(x + 1) \geq 2(x + 3)$. Výsledok zapíšte v tvare intervalu.

15. Vypočítajte: $\left(\frac{1}{7} - \frac{2}{3}\right) - \left(-1 + \frac{1}{3}\right) =$

16. Vypočítajte obvod kruhu, ak jeho obsah je $706,5 \text{ cm}^2$.

17. Pozemok má tvar lichobežníka so základňami 35 m a 30 m a výškou 15m. Aká je výmera tohto pozemku (m²)?

18. Určte hodnotu číselného výrazu $3(-8 + 3 - 1) - 2(-4 + 1 - 0,5) =$

19. Vyriešte danú rovnicu $\frac{a+2}{2} - \frac{a-3}{3} = -\frac{a}{6} + 3$ ě

20. Barborka sa rozhodla, že počas jedného týždňa bude každé ráno o 7.00 hod sledovať teplotu vzduchu. Svoje pozorovanie zaznamenala do tabuľky :

Deň	Pondelok	Utorok	Streda	Štvrtok	Piatok	Sobota	Nedeľa
Teplota v °C	-3,2	-3	-0,3	0	0	-1,6	-2,4

Aká bola priemerná ranná teplota v tomto týždni ?